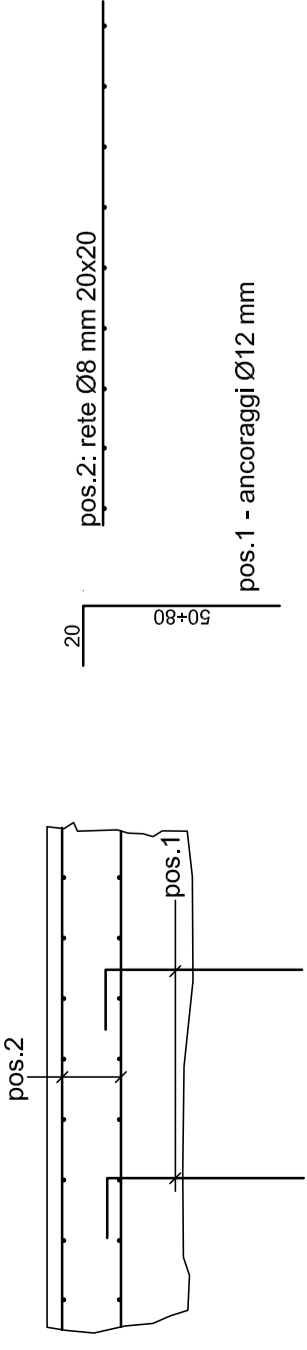


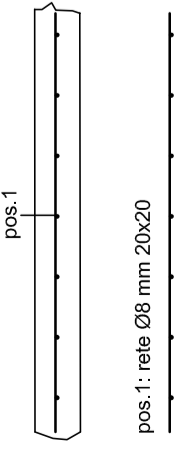
MATERIALI:
 - Coccio per cemento armato: R40/C
 - Calcestruzzo per getti: classe di resistenza C25/30 Rck 30 f_{ctd} 1.5
 - Malte per ancoraggi: malta cementizia dosata a 400Kg/m³ di cemento R425
 - Elemento: lastre irregolari (sp. 50 mm) da parete in opera ad "opus incertum"

NOTE:
 - Lato le quote e le misure devono essere controllate e verificate in corso d'opera

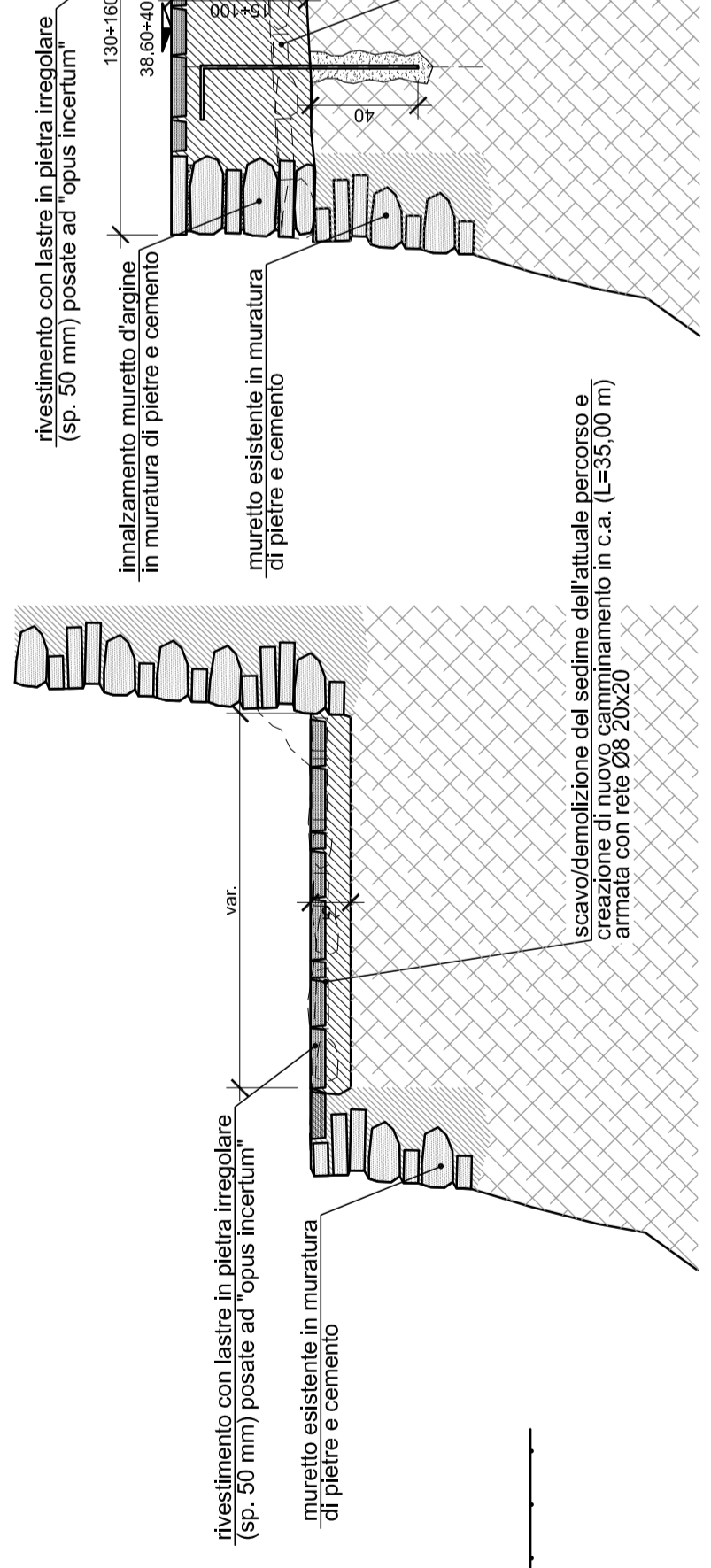
ORDITURA RAMPA
 SCALA 1:25



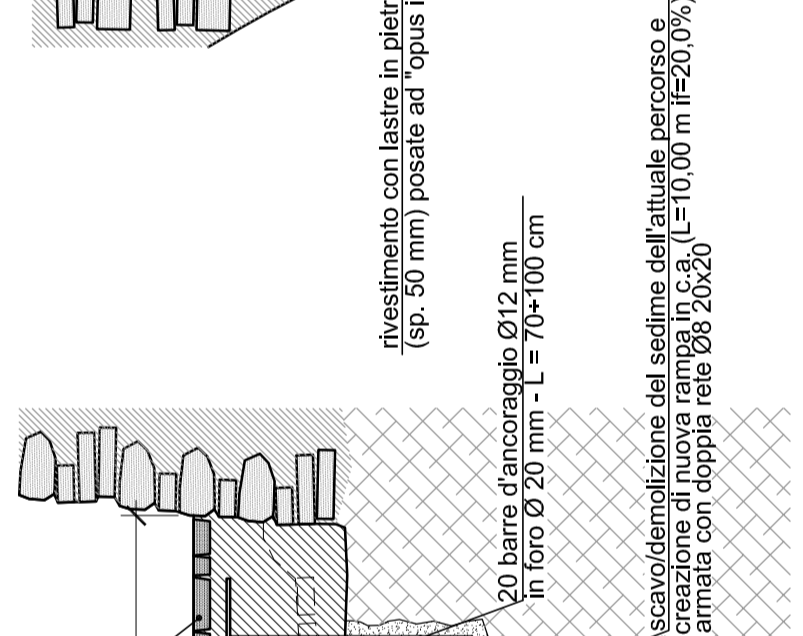
ORDITURA CAMMINAMENTO
 SCALA 1:25



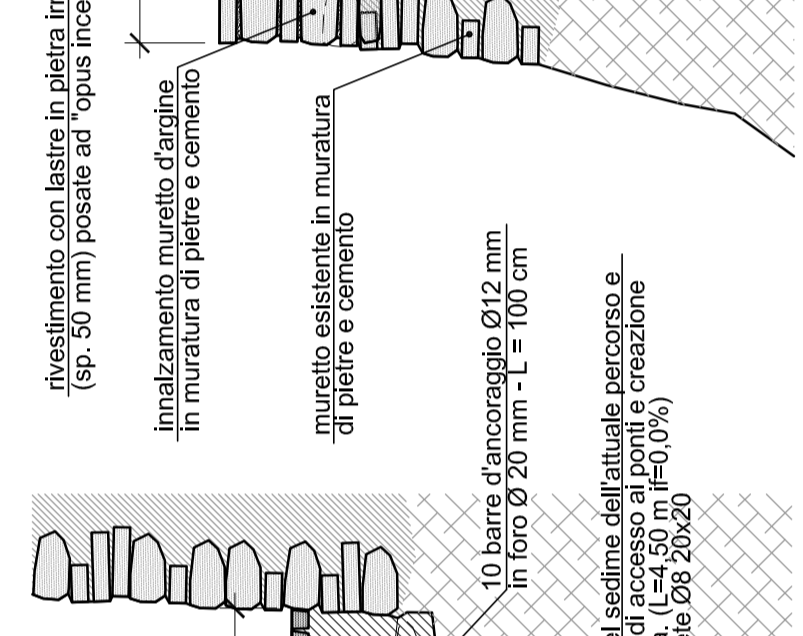
SEZIONE TIPO CONSOLIDAMENTO
 SCALA 1:25



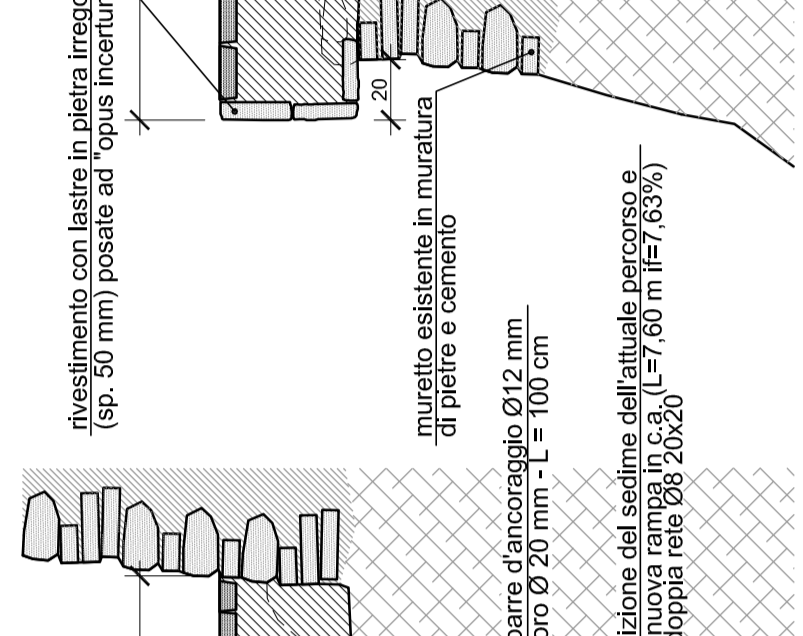
SEZIONE B-B
 SCALA 1:25



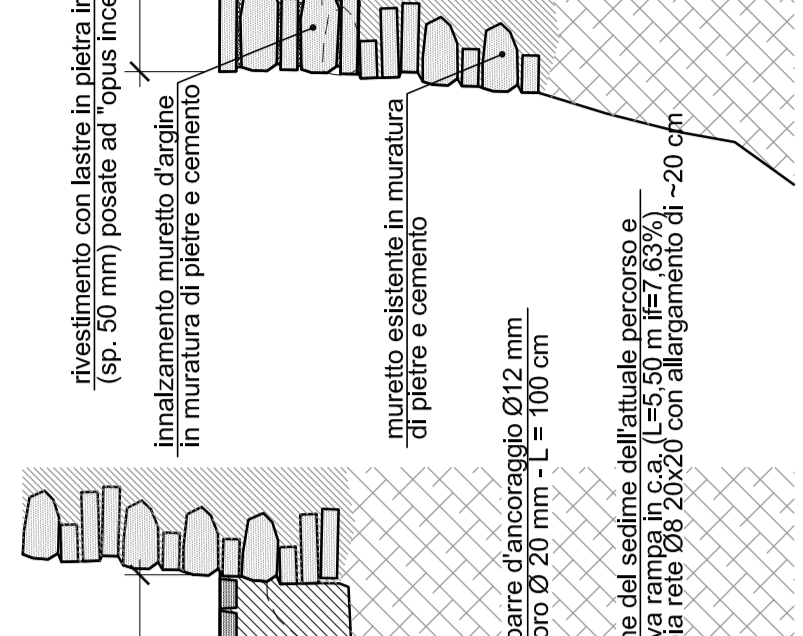
SEZIONE C-C
 SCALA 1:25



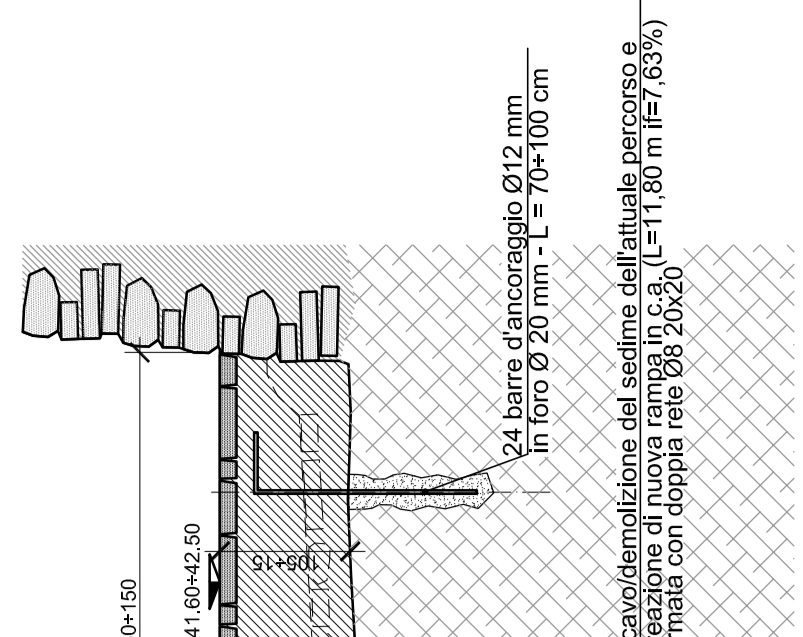
SEZIONE D-D
 SCALA 1:25



SEZIONE E-E
 SCALA 1:25

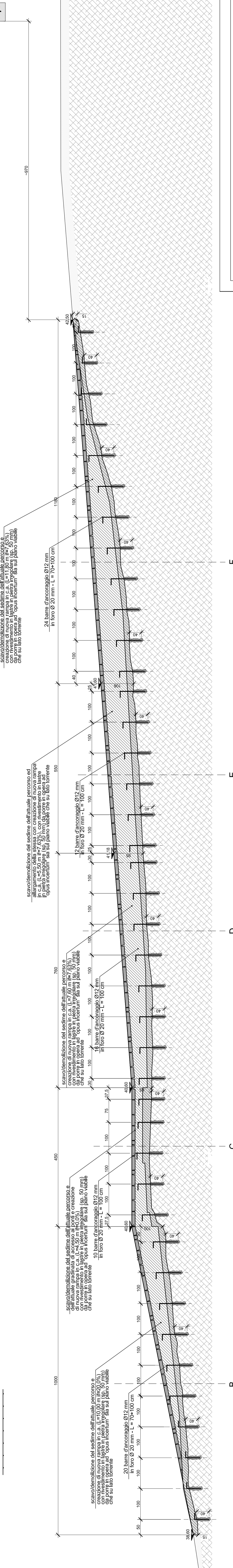


SEZIONE F-F
 SCALA 1:25

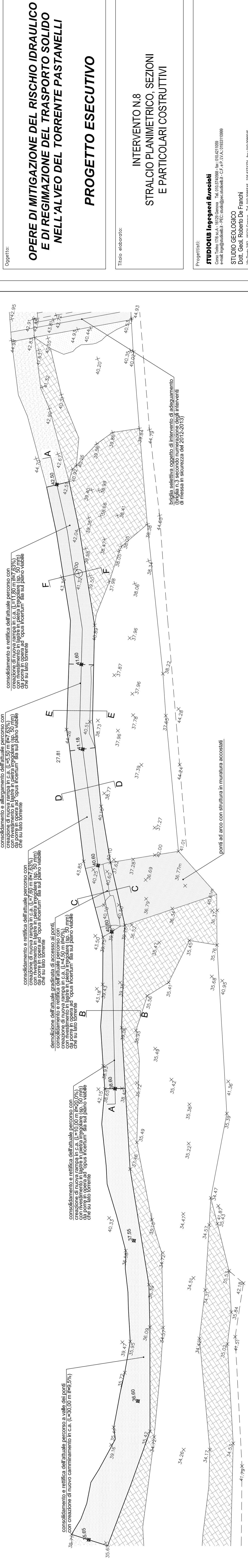


Dati relativi all'oggetto di intervento di consolidamento di messa in sicurezza del 2012-2013

SEZIONE A-A
 SCALA 1:50



STRALCIO PLANIMETRICO
 SCALA 1:100



Comune di Monterosso al Mare
 Provincia di La Spezia

OPERE DI MITIGAZIONE DEL RISCHIO IDRAULICO E DI REGIMAZIONE DEL TRASPORTO SOLIDO NELL'ALVEO DEL TORRENTE PASTANELLI

PROGETTO ESECUTIVO

INTERVENTO N.8
STRALCIO PLANIMETRICO, SEZIONI E PARTICOLARI COSTRUTTIVI

PROGETTISTI:
STUDIO I.T. Ingegneri Associati
 Corso Torino 178/a-A - 10128 Genova - Tel. 010.5242688 - fax 010.4211059
 Email: ingegneristi@studioi.t.it - PEC: info@studioi.t.it - C.F. P.I.A. 0183100969

STUDIO GEOLOGICO
 Dott. Geol. Roberto De Franchi
 Via del Ponte 28/C - 10128 Genova - Tel. 010.5242688 - fax 010.4211059
 Email: info@studioi.t.it - PEC: info@studioi.t.it - C.F. P.I.A. 0183100969

DOTT. ING. MARIO GIULIO MOSSA
 Via del Ponte 28/C - 10128 Genova - Tel. 010.5242688 - fax 010.4211059
 Email: info@studioi.t.it - PEC: info@studioi.t.it - C.F. P.I.A. 0183100969

Reviziona	Data	MS	AD	AD - RS	Emisione
0	06.11.2018				

Scala: **06.11.2018** indicate **A94 PE D11**